

DIT ZIJN WIJ

Bij ons ben  
je welkom.



ZORGGROEP

**UPC Duffel**

geestelijke gezondheidszorg  
emmaüs

# Zorggroep UPC Duffel



**UPC Duffel**  
geestelijke gezondheidszorg  
emmaüs

ZIEKENHUIS

## 22

**zorgeenheden:** 18 zorgafdelingen  
+ elektroconvulsietherapie (ECT)  
+ depotkliniek  
+ polikliniek  
+ dagbehandeling internering (OP\_STAP)

## 2.387

opnames

## 2.406

ontslagen

uit

## 139

gemeenten

DUBBELDIAGNOSE

(CRISIS)OPNAME

OUDEREN

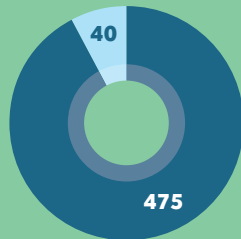
PERSOONLIJKHEID

PSYCHOSE

REHABILITATIE

STEMMING

VERSLAVING



■ residentieële bedden  
■ plaatsen dagbehandeling

## 9/10

zou ons psychiatrisch ziekenhuis aanbevelen bij familie of vrienden wanneer zij ooit hulp zouden zoeken (uit tevredenheidsenquête zorggebruikers)

Zo verloopt een opname bij UPC Duffel



## WOONVORMEN



**Schorshaegen**  
geestelijke gezondheidszorg  
emmaüs

**102**

zorggebruikers PVT



**Este**  
geestelijke gezondheidszorg  
emmaüs

**166**

zorggebruikers beschut wonen

**169**

leden Activering

## ZORG AAN HUIS



**Mobiele teams Emergo**  
geestelijke gezondheidszorg  
emmaüs

**1055**

begeleidingen  
crisiszorg (mobiel crisisteam)

**396**

begeleidingen  
langdurige zorg (mobiel herstelteam)



## PSYCHOSOCIALE REVALIDATIE



**Pastel**  
geestelijke gezondheidszorg  
emmaüs

**59**

begeleidingen  
revalidatiecentrum

**62**

trajecten  
arbeidscoach



## Strategie 2025-2030

### **Wat blijft groeien, blijft leven.**

Net als een boom groeit ook onze zorggroep verder: geworteld in sterke waarden, vertakkend naar nieuwe ambities en gedragen door onze mensen, werking en cultuur. Met onze Strategie 2025-2030 voegen we een nieuwe groeiing toe.

Zeven strategische doelen wijzen de weg: zorgcontinuïteit, zorg op maat, organisatiekracht, inzicht, efficiëntie, vakmanschap en infrastructuur.

Elk strategisch doel komt tot leven in een korte droom. Luister, laat je inspireren en stap mee in onze toekomst.



## Inzicht

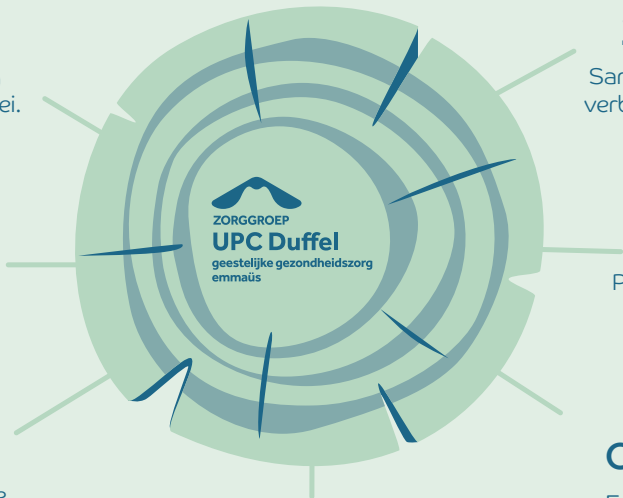
Inzicht dat stuurt: een krachtig dashboard voor kwaliteit en groei.

## Infrastructuur

Duurzaam bouwen aan morgen: investeringen in infrastructuur en mobiliteit.

## Efficiëntie

Slimme processen, doordachte inzet: meer tijd en middelen voor wat écht telt.



## Zorgcontinuïteit

Samen sterk voor continue zorg, in verbinding met de zorggebruiker en zijn omgeving.

## Zorg op maat

Psychiatrisch referentiecentrum: zorg op maat en academische kracht.

## Organisatiekracht

Eén organisatie, heldere keuzes, gedragen beslissingen.

## Vakmanschap

Een warme, waardengedreven werkplek waar talent groeit en blijft.

## Informatie die zorg versterkt

Met Obasi, onze nieuwe eengemaakte softwareomgeving voor zorgdossiers, medicatiebeheer, incidentmeldingen en zorgadministratie brengen we gegevens van zorggebruikers samen in één omgeving. Minder versnippering, meer overzicht.

Zorgverleners vinden sneller de juiste informatie en kunnen beter samenwerken over afdelingen en voorzieningen heen. En zorggebruikers hebben toegang tot eigen gegevens zoals het zorgkompas of hun medicatieschema, wat betrokkenheid en inzicht versterkt.

“Als informatie vlot stroomt, kan zorg dat ook. Obasi zorgt voor minder administratie, minder zoeken, meer tijd voor zorg.”

KATRIJN, zorgmanager





## Transitieleeftijd: groeien met begeleiding dichtbij

Beschut wonen Este versterkt de samenwerking met jeugdzorgpartners. Jongvolwassenen met een psychische kwetsbaarheid krijgen zo een zachtere overgang naar volwassenheid, waarbij begeleiding tijdelijk overlapt en jongeren niet abrupt worden losgelaten.

“Achtien worden betekent niet dat je plots alles alleen kan dragen. Nabijheid, presentie en samenwerking maken het verschil.”

**STÉPHANIE**, coördinator Este

## Gebouwen die mee zorg dragen

Met een nieuw gebouw voor onze gesloten afdelingen en een nieuw onthaalgebouw ontwikkelen we de campus van UPC Duffel. Voor zo'n 90 zorggebruikers met een acute psychische kwetsbaarheid bouwen we aan meer rust, veiligheid en herstelgerichte zorg. Kleine leefgroepen, groen, patio's en ontvangstruimtes voor naasten maken de omgeving minder prikkelend en meer nabij.

"Goede zorg begint niet pas bij een behandeling, maar al bij de omgeving waarin iemand terechtkomt."

TOM, technisch directeur



In 2030 verdwaal ik nooit meer tussen hulpverlening. Mijn zorgtraject is een pad, geen puzzel. Alles sluit op elkaar aan: van opname tot nazorg en woonbegeleiding, van crisis tot herstel, van psychische tot lichamelijke gezondheid.

Uit de droom van een zorggebruiker, Strategie 2025-2030



## ZORGCONTINUÏTEIT

### Wie zorgt, zetten we mee in het licht

Mantelzorgers dragen al lang zorg, nog vóór een opname. Toch blijft hun inzet vaak onzichtbaar. Daarom maakten onze ouderenafdelingen het afgelopen jaar extra ruimte voor erkenning, met een herkenbare tas en een ontmoetingsnamiddag rond 'wat zit er onder de schil?'. Het zijn kleine gebaren, maar met grote betekenis: zichtbaar maken wat vaak verborgen blijft en ruimte geven aan verhalen en ervaringen.

"Familie kent onze zorggebruiker langer en beter. Zij zijn een partner voor onze zorgverleners. En dat verdient om gezien te worden."

ELLEN, psycholoog



## VAKMANSCHAP

### Leren terwijl de zorg doorgaat

Opleidingen die moeten wachten tot er tijd is? Wij doen het andersom: we maken van bijleren een vast onderdeel van de job.

Met een breed opleidingsaanbod, buddywerking bij de start en kansen om bij andere teams mee te kijken, blijven medewerkers groeien. In hun vak, maar ook als mens.

“We zetten alles op alles om bijleren voor iedereen mogelijk te maken.”

STEFANIE, stafmedewerker Leren & Ontwikkelen

Lees het volledige verhaal van Giovanni en Stefanie





## ZORG OP MAAT

### Onderzoek met impact: wanneer lichaam en geest samenwerken

Waarom worden mensen met een psychische kwetsbaarheid soms ernstiger ziek door infecties? En wat doen ontstekingen met ons mentaal welzijn? In ons onderzoekscentrum SINAPS zoeken we antwoorden.

Immuno-psychiatrie toont hoe lichaam en geest voortdurend met elkaar in gesprek zijn. Bij één op de vier depressies speelt het immuunsysteem mogelijk een rol. Dat inzicht leidt tot betere bescherming en behandelingen op maat.

“Lichaam en geest zijn geen aparte werelden. Ze praten voortdurend met elkaar.”

LIVIA, psychiater en onderzoeker

Benieuwd naar de lopende onderzoeken en hoe jij kan deelnemen?  
[www.sinapsduffel.com](http://www.sinapsduffel.com)



## Ideeën die patiëntveiligheid tastbaar maken

Patiëntveiligheid groeit wanneer ideeën vanop de werkvloer ook echt ruimte krijgen. Daarom verzamelt de cel Kwaliteit voorstellen om de patiëntveiligheid binnen onze zorggroep te versterken.

Wat begon als een straf idee, eindigde als één van de winnende projecten: het plan van PVT Schorshaegen om bewoners meer aandachtig te maken voor veilig verkeer tijdens de Week van de Verkeersveiligheid.

“Onze bewoners zijn veel op pad. Maar het verkeer vandaag heeft meer gevaren dan vroeger. Veilig onderweg opent de deuren naar sociaal contact, zelfstandigheid en het gevoel erbij te horen.”



## Nieuwe hoofdarts, vertrouwde koers

Sinds 1 maart 2026 is dr. Stéphane Pirsoul de nieuwe hoofdarts van UPC Duffel. Hij volgt dr. Ann Berens op, die na tien jaar haar mandaat neerlegde en als psychiater blijft werken in ons ziekenhuis. Met deze wissel kiest UPC Duffel voor continuïteit én verdere versterking van de medische werking.

“UPC Duffel voelt voor mij al jaren als een huis waar mensen met grote betrokkenheid zorg dragen voor zorggebruikers én voor elkaar.”

STÉPHANE, hoofdarts





## ZORGCONTINUÏTEIT

### Dubbelpunt: één zorgpad, minder muren

Mensen met een ernstige psychische kwetsbaarheid én een verslaving vallen vandaag nog te vaak tussen de mazen van het net. Met het project Dubbelpunt bundelen De Sleutel, Ankerpunt, UPC Duffel, PAAZ AZ Sint-Maarten, CAW Rivierenland, mobiele teams en Stad Mechelen hun krachten.

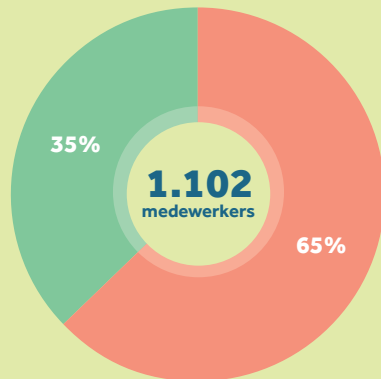
“Eén verbonden zorgpad moet zorgen voor warme overdrachten, gedeelde afspraken en aanklappende zorg. Zo vermijden we dat mensen verdwalen tussen diensten.”

TATJANA, projectcoördinator



**Kies voor een job met  
een andere kijk op  
zorg. Werk andersom**

Ontdek onze vacatures  
[www.werkandersom.be](http://www.werkandersom.be)



- zorgverleners
- zorgdragers (andere departementen)

**14**  
psychiaters

**20**  
artsen in  
opleiding

**9**  
ervaringswerkers

**57**  
vrijwilligers

**260**  
stagiairs  
zorgdepartement

2025



## Humor doorbreekt taboe

Tijdens evenementen maken bezoekers kennis met onze psychiatrische zorggroep. Ze ontdekken hoe we werken aan herstel en kijken met een andere bril naar mentaal welzijn.

De Amerikaanse comédienne en activiste Angelina Spicer maakte postpartum depressie bespreekbaar met humor, scherpte en herkenning in haar voorstelling in Duffel.

“Zo tonen we hoe kwetsbaarheid, wetenschap en humor elkaar kunnen versterken. Want soms opent een lach een deur waar ernst alleen niet binnen geraakt.”

JASPER, communicatieverantwoordelijke

## Forensische zorg: van behandeling naar aansluiting

Met onze forensische werking bouwen we gericht verder aan een gespecialiseerd zorgaanbod voor mensen met een interneringsstatuut. Door een uitgebreid residentieel aanbod, het begeleidingstraject OP\_STAP richting werk en een team van gespecialiseerde (juridische) medewerkers zetten we in op behandeling, opvolging en veilige trajecten richting herstel.

“Mensen met een interneringsstatuut hebben recht op zorg op maat én op kansen om opnieuw aansluiting te vinden bij de samenleving. Herstel betekent ook een plek vinden buiten de muren van de zorg.”

ARTA, medewerker Forensische cel





## UPC Duffel

geestelijke gezondheidszorg  
emmaüs



## Schorshaegen

geestelijke gezondheidszorg  
emmaüs



## Este

geestelijke gezondheidszorg  
emmaüs



## Mobiele teams Emergo

geestelijke gezondheidszorg  
emmaüs



## Pastel

geestelijke gezondheidszorg  
emmaüs

Zorggroep UPC Duffel maakt deel uit van vzw Emmaüs en van Emergo, het samenwerkingsverband geestelijke gezondheidszorg in de regio Mechelen-Boom-Lier.

Naast het Universitair Psychiatrisch Centrum Duffel (UPC Duffel), maken ook beschut wonen Este, psychiatrisch verzorgingstehuis (PVT) Schorshaegen, psychosociaal revalidatiecentrum (RC) Pastel en mobiele teams deel uit van Zorggroep UPC Duffel.

### Contact

[www.upcduffel.be](http://www.upcduffel.be) · [www.bw-este.be](http://www.bw-este.be) · [www.pvt-schorshaegen.be](http://www.pvt-schorshaegen.be)

Volg jij ons al op sociale media?



[zelfmoord1813.be](http://zelfmoord1813.be)  
voor info en hulp

1813  
*zelfmoord*

emergo  
[www.netwerkemergo.be](http://www.netwerkemergo.be)

BEL OF CHAT  
106  
TELE-ONTHAAL.BE