

Huis van Werkvermogen

Werkvermogen geeft aan in welke mate een werknemer zowel lichamelijk als geestelijk in staat is om zijn huidig werk uit te voeren. Dit wordt bepaald door de balans tussen individuele kenmerken (gezondheid, competenties, waarden en houding) en de werkvereisten.

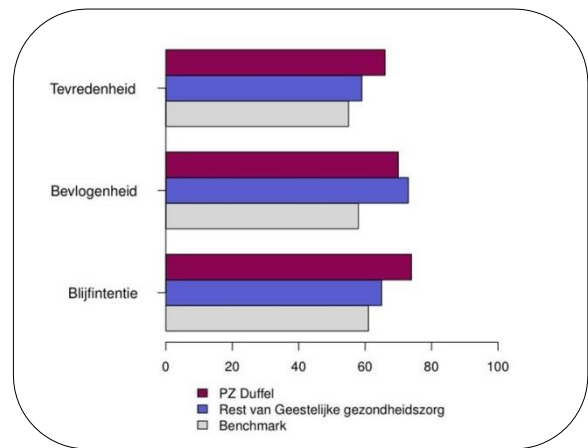
PZ Duffel gebruikt het model "Huis van Werkvermogen" om deze niveaus grafisch voor te stellen.

Medewerkersbevragingen

Eind 2015 deden we samen met IDEWE een grote bevraging "Risicoanalyse Psychosociale Aspecten".

66 % van de medewerkers vulde deze in. Het algemeen beeld van welzijn van de medewerkers is positief.

De resultaten werden met alle teams besproken en waar nodig startten we met gerichte acties.



Stress Support Team

PZ Duffel heeft sinds ruim 10 jaar een Stress Support Team (SST), bestaande uit vijf specifiek opgeleide medewerkers.

Zij bieden medewerkers steun na een schokkende gebeurtenis (bv. agressie of suicide(poging)).

Gezonde geest in een gezond lichaam

Enkele voorbeelden uit 2016:

- Vrij gebruik sportinfrastructuur (sporthal, Finse piste, fitnesszaal).
- Samen lopen (Start-to-run, Dwars door Mechelen, Urban Trail).
- Week van de mobiliteit
- Zaalvoetbaltornooi .
- Gezonde voeding (met o.a. salad bar) in de cafetaria.
- Opleidingen rond mindfulness, slaaphygiëne, rookstop ...

Alles kan beter!

- In 2017 start een nieuwe werkgroep rond welzijn. Deze zal de verschillende initiatieven rond welzijn bundelen, evalueren en nieuw leven inblazen.

Suggesties welkom!

"Emmaüs gaat voor een duurzaam loopbaanbeleid en zoekt actief oplossingen voor de balans werk-privé en voor gewijzigde fysieke en psychische mogelijkheden van de medewerkers en dit in balans met de continuïteit en kwaliteit van de zorg".

Uit: HR-Beleid Emmaüs. Visietekst 2011.

BRONNEN:

- HR-Beleid Emmaüs. Visietekst 2011.
- Risicoanalyse Psychosociale Aspecten PZ Duffel, 2015.
- Auditverslag PZ Sint-Norbertus, Duffel, E970, april 2013